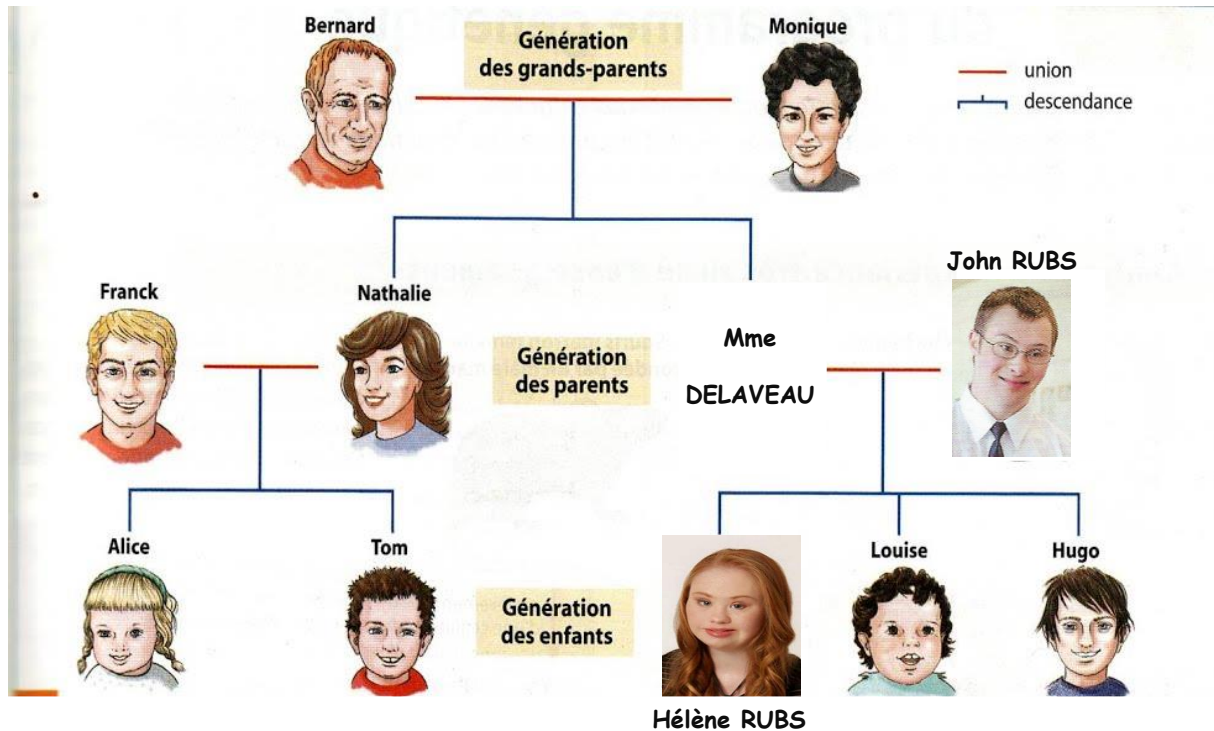


## Devoir maison n°2 : L'arbre généalogique de la victime

**Objectif :** Définir un caractère héréditaire ; distinguer un caractère héréditaire d'un caractère non héréditaire.

➤ Voici l'arbre généalogique de la famille d'Hélène RUBS :



Q1) Donner les noms des parents d'Hélène RUBS.

**Bonus 1 :** Indiquer qui est Nathalie pour Hélène RUBS.

**Bonus 2 :** Donner le nombre de cousins que possède Hélène RUBS.

Q2) Décrire la victime, Hélène RUBS.

Q3) Souligner en bleu, dans la description, les caractères spécifiques.

Q4) Souligner en rouge, dans la description, les variations individuelles.

Q5) A partir de l'arbre généalogique, expliquer pourquoi Hélène est rousse.

Avoir les cheveux roux est un **caractère héréditaire**.

Q6) Donner une définition de « caractère héréditaire »

Q7) Citer un caractère héréditaire que Monique a transmis à Tom.

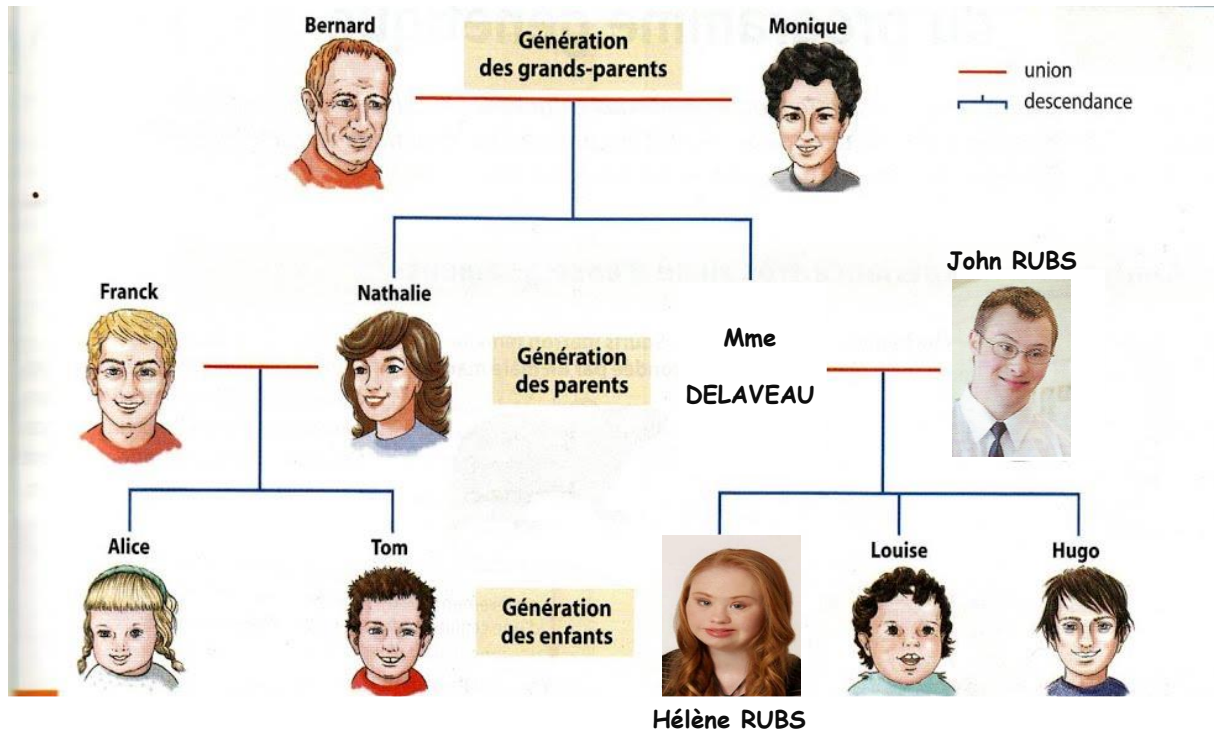
Q8) Si Hugo, le frère d'Hélène a un jour un enfant, indiquer si ce dernier pourrait être roux. Justifier la réponse en utilisant les données de l'arbre.

Q9) Indiquer si les caractères spécifiques sont héréditaires ou non. Justifier la réponse en utilisant un exemple.

## Devoir maison n°2 : L'arbre généalogique de la victime

**Objectif :** Définir un caractère héréditaire ; distinguer un caractère héréditaire d'un caractère non héréditaire.

➤ Voici l'arbre généalogique de la famille d'Hélène RUBS :



Q1) Donner les noms des parents d'Hélène RUBS.

**Bonus 1 :** Indiquer qui est Nathalie pour Hélène RUBS.

**Bonus 2 :** Donner le nombre de cousins que possède Hélène RUBS.

Q2) Décrire la victime, Hélène RUBS.

Q3) Souligner en bleu, dans la description, les caractères spécifiques.

Q4) Souligner en rouge, dans la description, les variations individuelles.

Q5) A partir de l'arbre généalogique, expliquer pourquoi Hélène est rousse.

Avoir les cheveux roux est un **caractère héréditaire**.

Q6) Donner une définition de « caractère héréditaire »

Q7) Citer un caractère héréditaire que Monique a transmis à Tom.

Q8) Si Hugo, le frère d'Hélène a un jour un enfant, indiquer si ce dernier pourrait être roux. Justifier la réponse en utilisant les données de l'arbre.

Q9) Indiquer si les caractères spécifiques sont héréditaires ou non. Justifier la réponse en utilisant un exemple.

