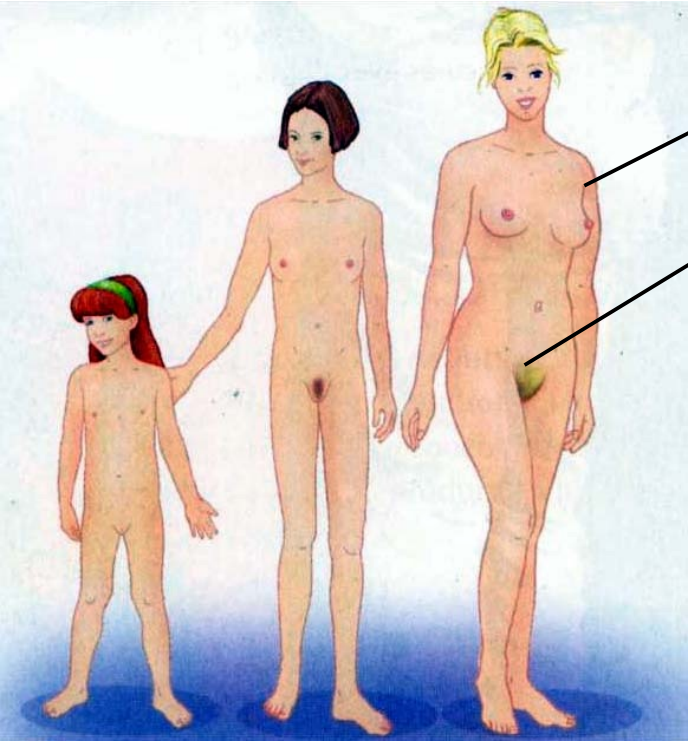
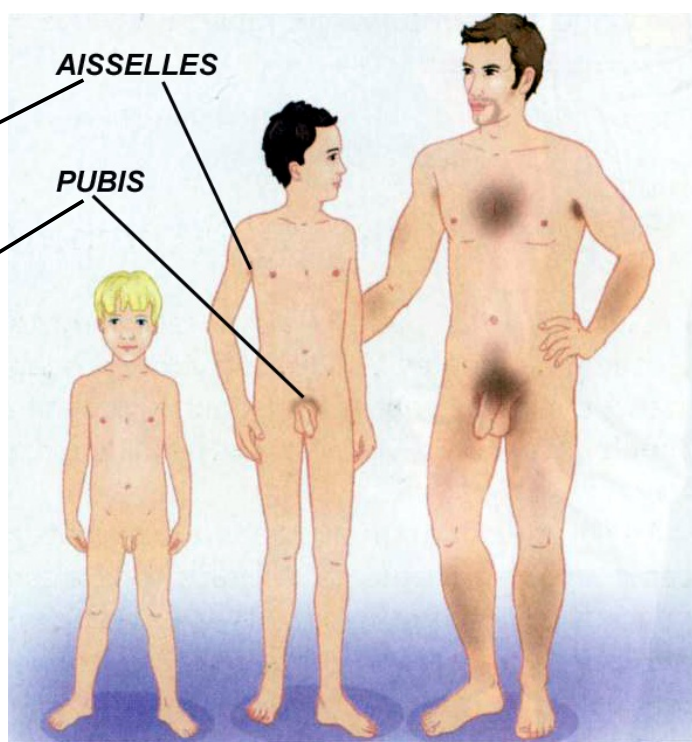


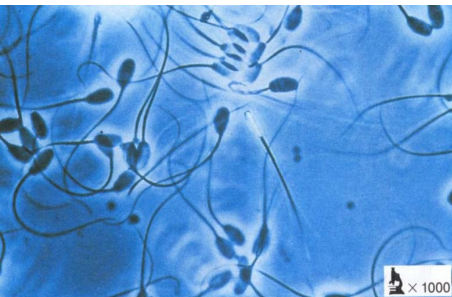
Document 1 : Les transformations physiques au moment de la puberté

Dès la vie dans le ventre maternel, filles et garçons se distinguent par leurs organes génitaux très différents: ils constituent les caractères sexuels primaires.

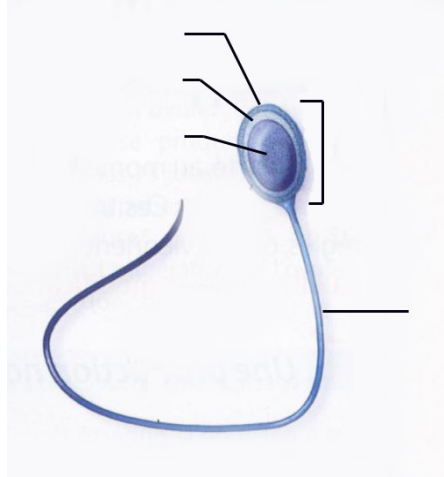
Puis, au moment de la puberté, le corps de la fille ou du garçon va progressivement se transformer, accentuant les différences entre les 2 sexes. On appelle caractères sexuels secondaires l'ensemble des caractères visibles ou audibles (hormis les organes génitaux) qui permettent de distinguer l'homme de la femme.

De la fille à la femme	Du garçon à l'homme
	
<p>9-11 ans: début du développement des et élargissement du</p> <p>11-12 ans: premiers sur le pubis.</p> <p>12 ans: poussée de</p> <p>13-14 ans: apparition de poils sous les Augmentation du volume des Affinement de la et élargissement du</p> <p>14-15 ans: fréquente (boutons sur le visage).</p>	<p>10-11 ans: légère augmentation du volume des et du</p> <p>12-13 ans: premiers sur le pubis. Augmentation de la taille des organes</p> <p>13-14 ans: poussée de Apparition des poils sous les de la voix.</p> <p>14-15 ans: fréquente (boutons sur le visage). Élargissement des Développement des</p> <p>16-17 ans: apparition de la</p>

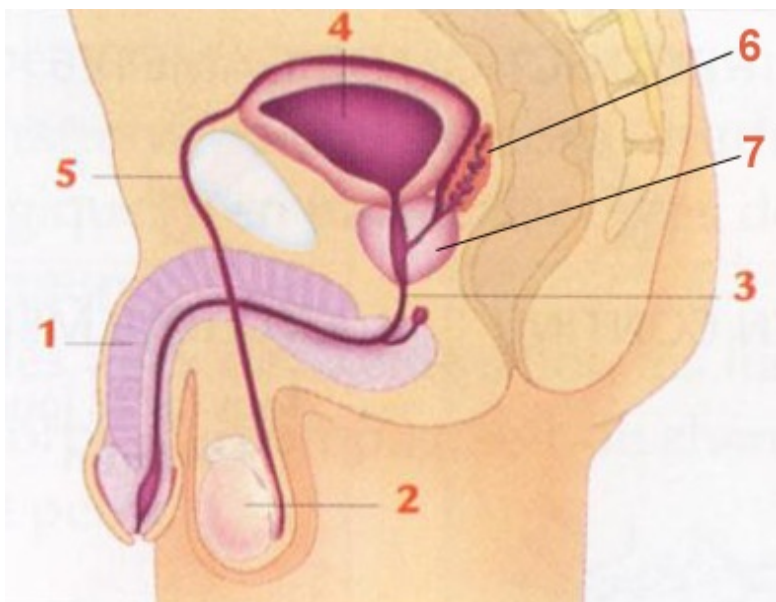
Document 2 : Le Sperme

	Couleur	blanchâtre
	Volume émis à chaque éjaculation	3 à 5 mL
	Composition	- des spermatozoïdes (50 à 100 millions / mL) - le liquide séminal (90 % du volume total).

Document 3 : Schéma d'un spermatozoïde (x 1500)



Document 4 : Schéma de l'appareil génital masculin

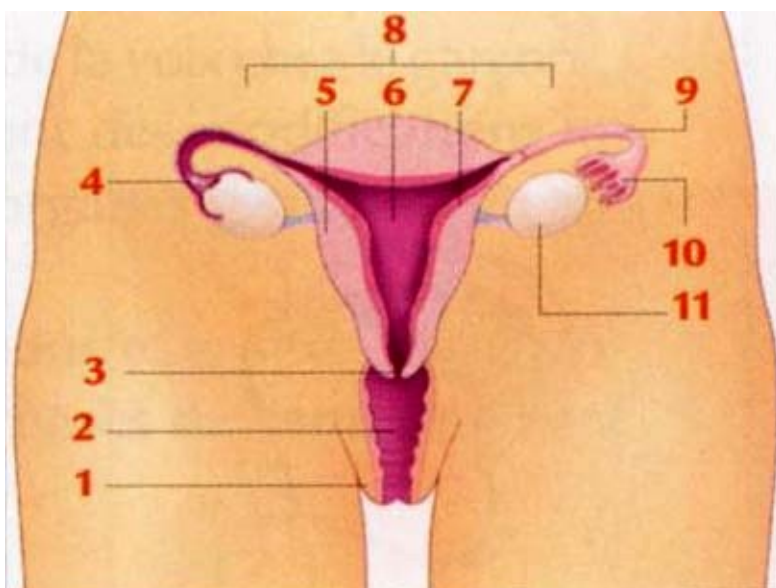


1) Complète les légendes du schéma:

- 1 -
- 2 -
- 3 -
- 4 -
- 5 -
- 6 -
- 7 -

2) Indique sur le schéma le trajet des spermatozoïdes par des flèches bleues, et celui du liquide séminal par des flèches rouges.

Document 5 : Schéma de l'appareil génital féminin

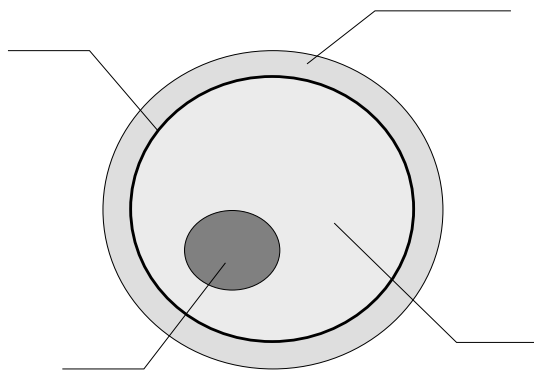


A la naissance, les ovaires d'une petite fille contiennent environ 400 000 futurs ovules. Seulement 400 à 500 d'entre eux deviendront réellement des ovules au cours de la vie d'une femme.

1) Complète les légendes du schéma:

- 1 -
- 2 -
- 3 -
- 4 -
- 5 -
- 6 -
- 7 -
- 8 -
- 9 -
- 10 -

Document 6 : Schéma d'un ovule humain (x 400)



Document 7 : Cycle de l'ovaire et cycle de l'utérus

Cycle (adjectif: cyclique) : Ensemble de phénomènes qui se répètent toujours dans le même ordre.

Synchrone : Se dit de deux événements qui se produisent en même temps et à la même vitesse.

Le cycle de l'ovaire et celui de l'utérus comprennent chacun 2 phases de 14 jours environ, séparées par l'ovulation. Par convention, le premier jour du cycle féminin correspond au premier jour des règles; c'est aussi le début de la préparation d'un nouvel ovule.

