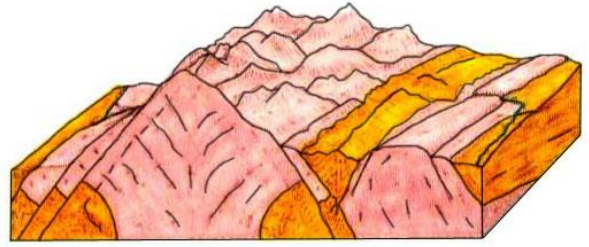


L'HISTOIRE GEOLOGIQUE DE L'AUVERGNE

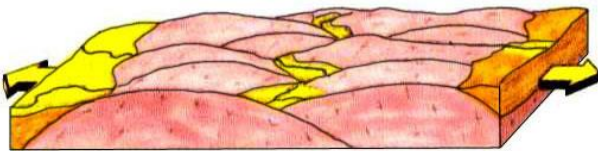
Il y a 300 Millions d'années

Une immense **chaîne de hautes montagnes** (= la chaîne **HERCYNIENNE** ou varisque) recouvre le Massif Central.



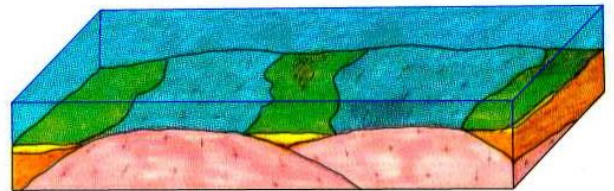
De -280 Ma à -255 Ma

La **chaîne hercynienne** est étirée et érodée (=usée par le gel, l'eau et le vent), ce qui entraîne son **AFFAISSEMENT** et son **APLANISSEMENT**.



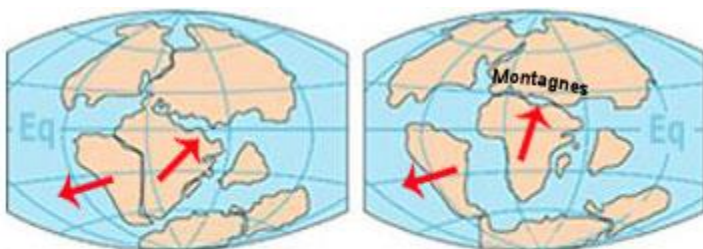
Il y a 200 Ma

Il ne reste plus rien de la chaîne hercynienne, et une **mer** peu profonde (la **THETYS**) recouvre le Massif Central.



A partir de -130 Ma

L'ouverture de l'Atlantique sud repousse l'Afrique vers le nord. La plaque africaine entre alors en **collision** avec celle de l'Eurasie, entraînant la fermeture de la Thétys puis la formation des **ALPES** et des **PYRENEES**.

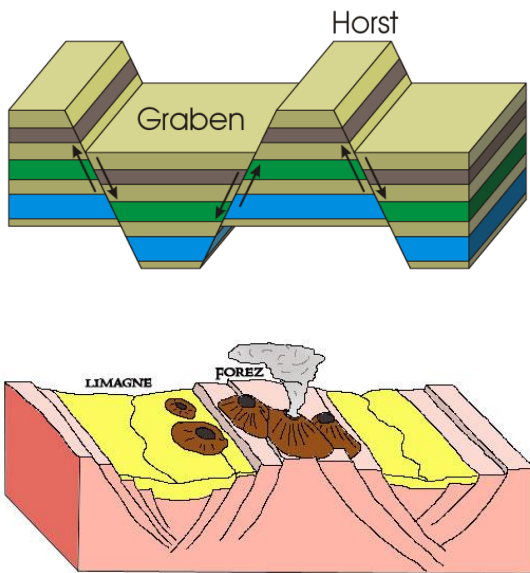
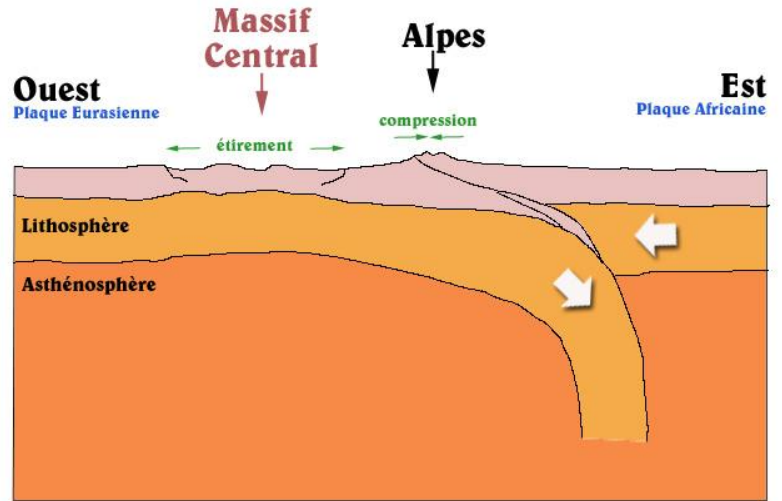


135 Ma

60 Ma

A partir de -65 Ma

Les plissements de l'écorce terrestre à l'origine des Alpes et des Pyrénées provoquent **L'ETIREMENT** de la croûte terrestre du Massif Central, son bombement et sa fracturation. Du **MAGMA** profond remonte alors vers la surface par les fissures: c'est le début du **VOLCANISME** dans le Massif Central (**phase pré-rift**).



Vers -35 Ma

De part et d'autres des failles, certains blocs se soulèvent (**HORST**), d'autres s'effondrent (**GRABEN**).

Un volcanisme dispersé (**phase syn-rift**) accompagne ces mouvements, et se concentre sur le **FOREZ** et le Livradois, et dans les bassins d'effondrement (**LIMAGNE**).

De -12 Ma à -7000 ans

Durant la **phase volcanique majeure** apparaissent les volcans du Velay (-12 à -1 Ma) et du **CANTAL** (-12 à -3 Ma), quelques édifices ponctuels dans les Causses. Viennent ensuite le **CEZALIER** (-6 MA à -3 MA), l'Aubrac, les **MONTS DORE** (-3 MA à -200 000 ans), le Devès et enfin, le Bas-Vivarais et la Chaîne des **PUYS** (-50 000 ans à -7 000 ans).

