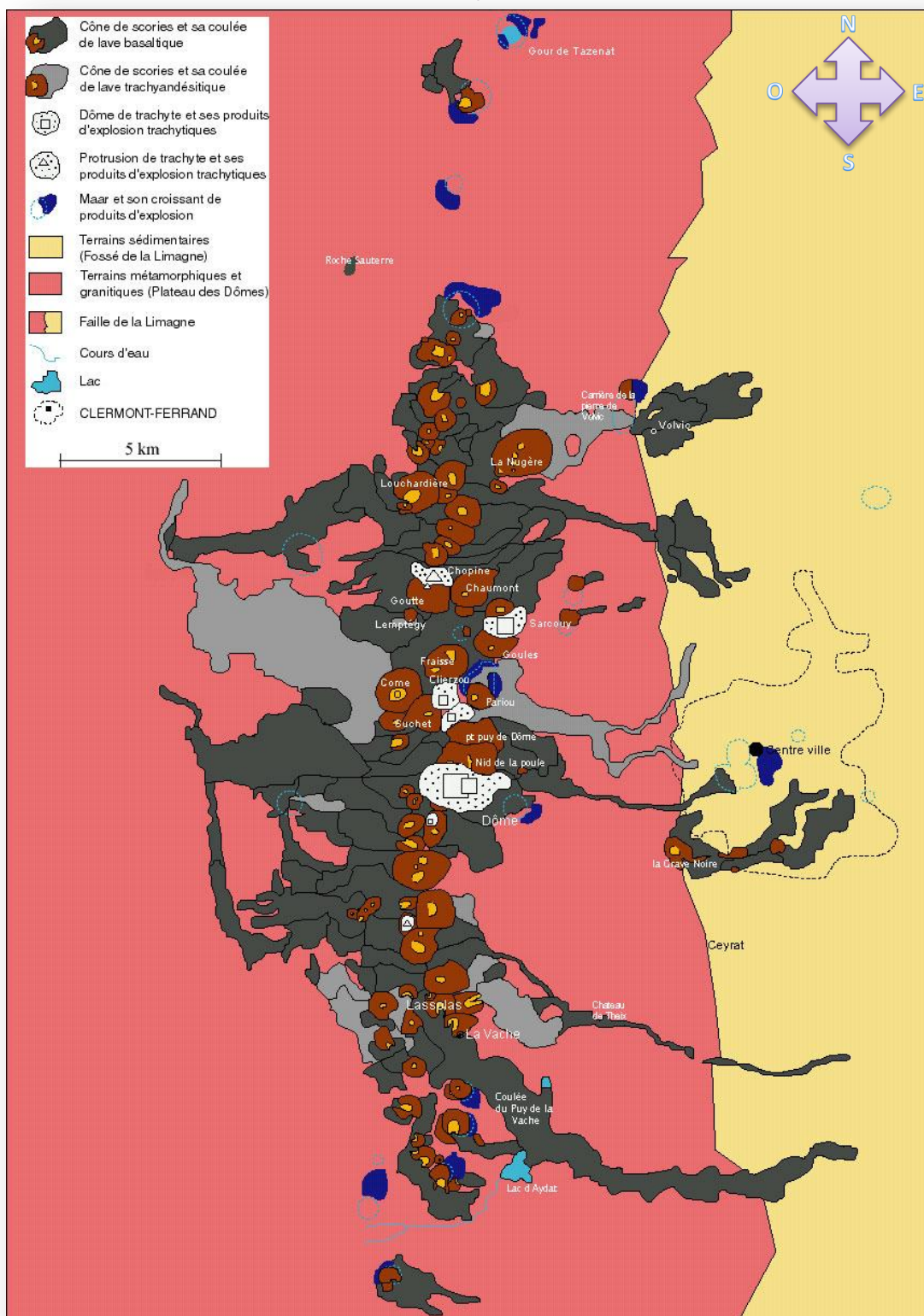


LA CHAÎNE DES PUY

La désignation "**chaîne des puy**" peut se traduire par "**alignement de montagnes**" (**puy** venant du latin "**podium**" qui veut dire **COLLINE**, lieu surélevé).

Il s'agit d'un magnifique ensemble d'une **CENTAIN**e de volcans qui forme une bande de **3 à 5 km de large**, allongée selon une direction nord-sud sur **plus de 45 km**.

CARTE de la CHAÎNE des PUY

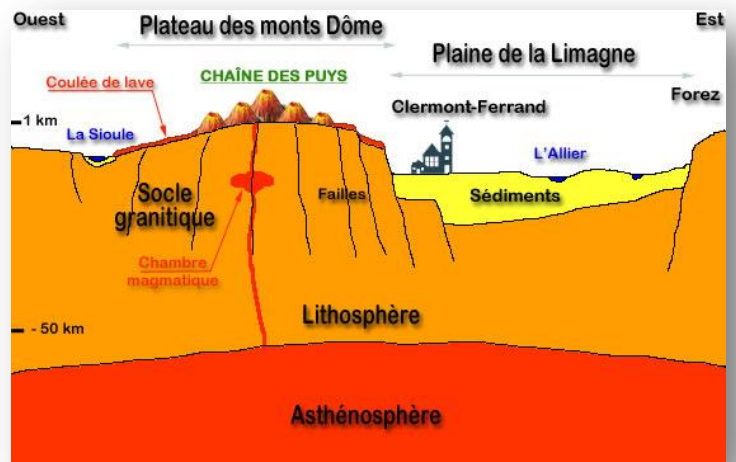


SA FORMATION

Agés de - **100 000 ans à - 7 000 ans**, ce sont les plus jeunes volcans d'Europe, avec ses formes d'origine admirablement conservées.

Ce sont des volcans **monogéniques**, c'est-à-dire qu'ils se sont presque tous formés au cours **D'UNE SEULE** éruption qui a duré de quelques jours à quelques mois, ce qui explique leur faible hauteur (de 50m à 550m).

Ces volcans se sont édifiés au-dessus d'un **PLATEAU** granitique à **1 000 m** d'altitude, le **plateau des monts Dôme**.



TROIS TYPES PRINCIPAUX:

- Les **cônes de scories** sont les plus nombreux. Ils sont couronnés d'un **CRATERE** souvent fort bien conservé (simple au Puy des Goules et au Puy de Pariou, emboîté au Puy de Côme, multiple au Puy de Barme, égeulé au Puy de Louchadière, de la Vache et de Lassolas), et ils ont émis de longues **COULEES de lave** vers la Limagne à l'est ou vers la Sioule à l'ouest (cheires aujourd'hui recouvertes de grandes forêts).



Puys de la Vache et de Lassolas



Puy des Goules

- Une demi-douzaine de **dômes** se reconnaissent à leur sommet **PLAT**, dépourvu de cratère, et à leurs pentes assez **RAIDES**. Les plus célèbres sont le Puy de Dôme, le dôme affaissé du Sarcoui ou celui à pentes raides du Clerzou.



Puy de Clerzou



Puy de Dôme

- Plus discrets sont les **maars** (cratères **D'EXPLOSION**). Une dizaine est éparpillée sur l'ensemble de la chaîne. Ils sont soit comblés (Beaunit, Espinasse), soit recouverts par un **LAC** (Gour de Tazenat).



Gour de Tazenat