

Nom : .....  
Prénom : .....  
Classe : .....  
Date : .....



## Exercice photocopiable

[Partie C • Chapitre 4 du manuel]

# L'action de l'Homme sur l'évolution des paysages

### 1 L'utilisation du béton sur la route !

Mettre en relation des données

Le béton est un matériau issu du mélange de roches et d'eau.

**Recette du béton**  
Pour fabriquer  $1\text{m}^3$  de béton, il faut :  
- 2100 kg de granulats (900kg de sable et 1200 kg de graviers)  
- 35 kg de ciment (calcaire et argile)  
- 180 L d'eau

L'utilisation du béton dans les ouvrages routiers.

Ouvrages routiers	Quantité de béton
Viaduc de Millau	85 000 $\text{m}^3$
Tunnel du Mont-Blanc	400 000 $\text{m}^3$
1 km d'autoroute	60 000 $\text{m}^3$

- a. Explique en quoi le béton est un matériau issu de l'exploitation des roches.
- b. Calcule les quantités moyennes de granulats, de sables, de graviers, et de ciment nécessaires pour la réalisation des ouvrages routiers. Présente les résultats dans un tableau.

## Réponses

a. ....  
.....  
.....  
.....  
.....  
.....

b. ....  
.....  
.....  
.....  
.....

Nom : .....  
 Prénom : .....  
 Classe : .....  
 Date : .....



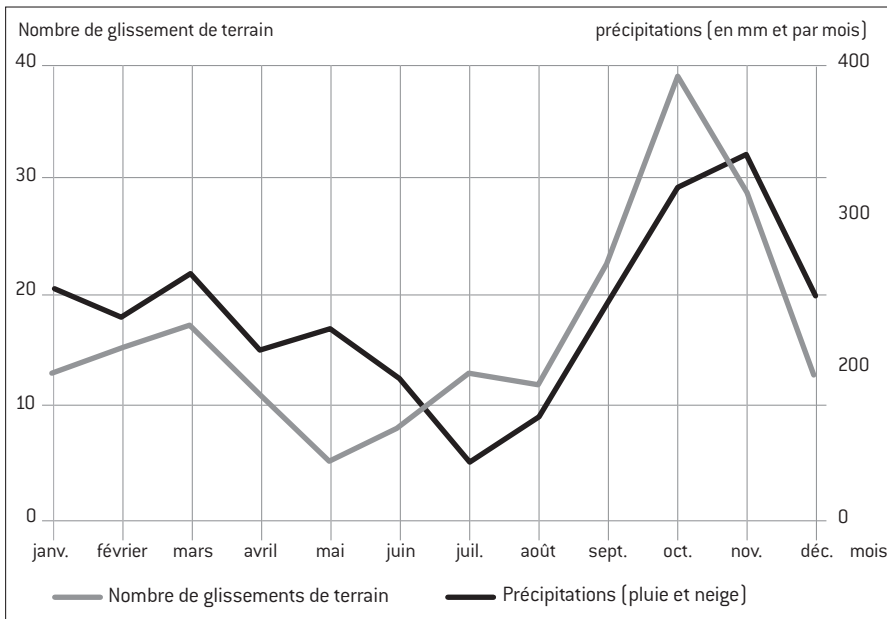
## Exercice photocopiable

[Partie C • Chapitre 4 du manuel]

# L'action de l'Homme sur l'évolution des paysages

### 2 Précipitations et glissements de terrain

Lire un graphique



- a. Décris l'évolution du nombre de glissements de terrain au cours du temps.
- b. Propose une origine possible aux glissements de terrain.

## Réponses

a. ....  
 .....  
 .....  
 .....  
 .....  
 .....  
 .....  
 .....  
 .....  
 .....  
 .....  
 .....

b. ....  
 .....  
 .....  
 .....  
 .....  
 .....  
 .....  
 .....  
 .....  
 .....  
 .....